

Прокат листовой с ромбическим и чечевичным рифлением ГОСТ 8568-77.

Стандарт распространяется на стальные горячекатаные с односторонним ромбическим и чечевичным рифлением.

Классификация

Листовой прокат подразделяется:

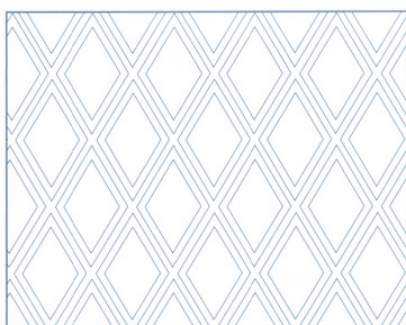
По точности толщины проката:

- А – высокой точности
- В – нормальной точности

Листы изготавливают из углеродистой стали обыкновенного качества марок Ст0, Ст1, Ст2, Ст3 (кипящей (КП), спокойной

(СП), полуспокойной (ПС)) стали с химическим составом по ГОСТ 380.

ромбическое рифление



чечевичное рифление



Масса листа с ромбическим и чечевичным рифлением, предельные отклонения по массе

Толщина основания листа, мм	Ромбическое рифление		Чечевичное рифление	
	Масса 1 м ² /кг	Предельное отклонение по массе, %	Масса 1 м ² /кг	Предельное отклонение по массе, %
2,5	21,0	± 10	20,1	± 10
3,0	25,1	± 10	24,2	± 10
4,0	33,5	± 8	32,2	± 8
5,0	41,8	± 6	40,5	± 6
6,0	50,1	± 9	48,5	± 5
8,0	66,0	± 5	64,9	± 5
10	83,0	± 3	80,9	± 3
12	99,3	± 3	96,8	± 3